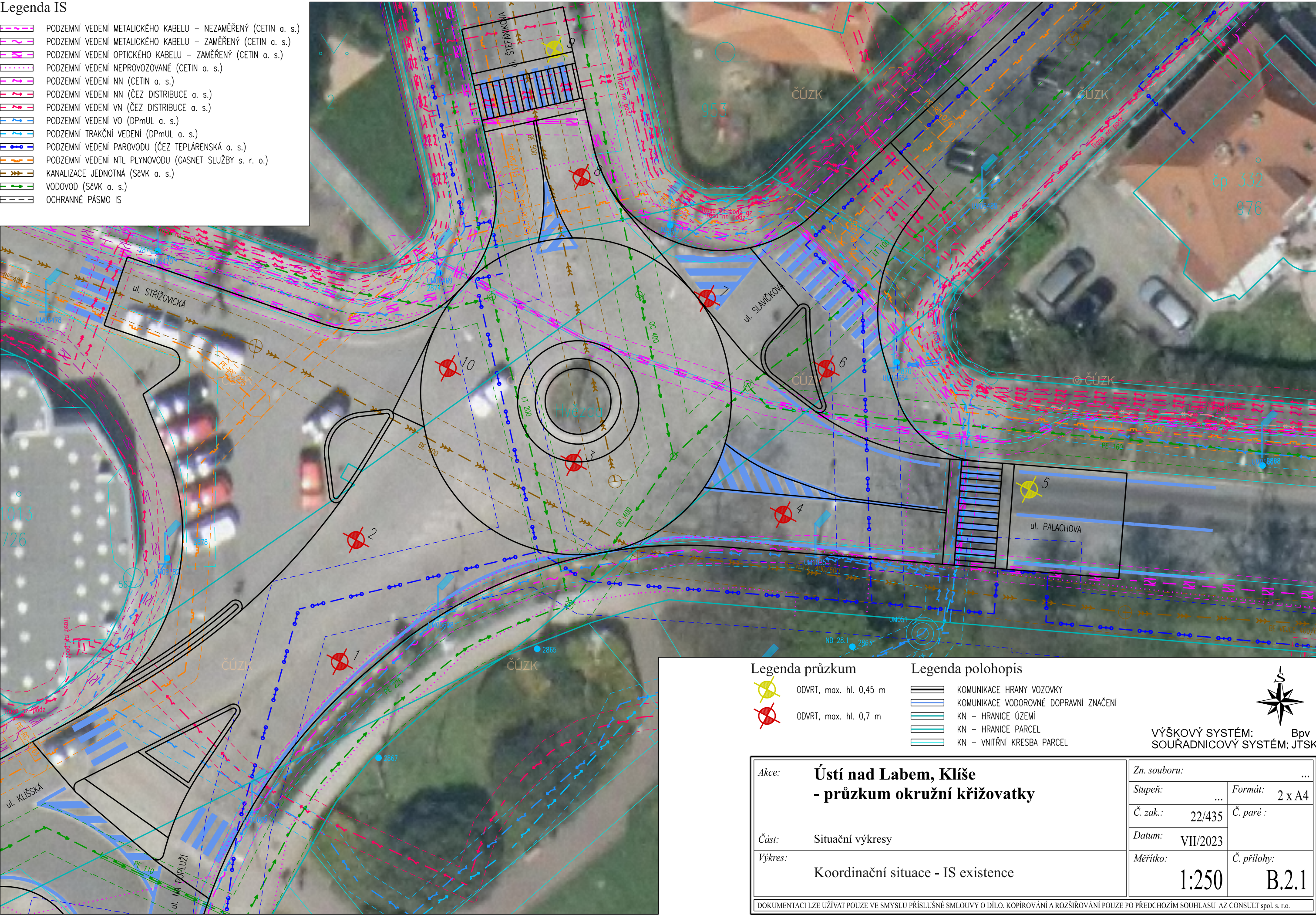


Legenda IS

- PODZEMNÍ VEDENÍ METALICKÉHO KABELU – NEZAMĚŘENÝ (CETIN a. s.)
- PODZEMNÍ VEDENÍ METALICKÉHO KABELU – ZAMĚŘENÝ (CETIN a. s.)
- PODZEMNÍ VEDENÍ OPTICKÉHO KABELU – ZAMĚŘENÝ (CETIN a. s.)
- PODZEMNÍ VEDENÍ NEPROVOZOVANÉ (CETIN a. s.)
- PODZEMNÍ VEDENÍ NN (CETIN a. s.)
- PODZEMNÍ VEDENÍ NN (ČEZ DISTRIBUCE a. s.)
- PODZEMNÍ VEDENÍ VN (ČEZ DISTRIBUCE a. s.)
- PODZEMNÍ VEDENÍ VO (DPmUL a. s.)
- PODZEMNÍ TRAKČNÍ VEDENÍ (DPmUL a. s.)
- PODZEMNÍ VEDENÍ PAROVODU (ČEZ TEPLÁRENSKÁ a. s.)
- PODZEMNÍ NTL PLYNOVODU (GASNET SLUŽBY s. r. o.)
- KANALIZACE JEDNOTNÁ (SĚVK a. s.)
- VODOVOD (SĚVK a. s.)
- OCHRANNÉ PÁSMO IS



Legenda průzkum

- ODVRT, max. hl. 0,45 m
- ODVRT, max. hl. 0,7 m

Legenda polohopis

- KOMUNIKACE HRANY VOZOVKY
- KOMUNIKACE VODOROVNÉ DOPRAVNÍ ZNAČENÍ
- KN – HRANICE ÚZEMÍ
- KN – HRANICE PARCEL
- KN – VNITŘNÍ KRESBA PARCEL



VÝŠKOVÝ SYSTÉM: BpV  
SOUŘADNICOVÝ SYSTÉM: JTSK

Akce:	Ústí nad Labem, Klíše - průzkum okružní křižovatky	Zn. souboru: ...	
		Stupeň: ...	Formát: 2 x A4
		Č. zak.: 22/435	Č. paré :
		Datum: VII/2023	
Část:	Situační výkresy	Měřítko: 1:250	Č. přílohy: B.2.1
Výkres:	Koordinální situace - IS existence		
DOKUMENTACI LZE UŽÍVAT POUZE VE SMYSLU PŘÍSLUŠNÉ SMLOUVY O DÍLO. KOPÍROVÁNÍ A ROZŠÍŘOVÁNÍ POUZE PO PŘEDCHOZÍM SOUHLASU AZ CONSULT spol. s r.o.			